

EL DISEÑO PARA EL APRENDIZAJE PROFUNDO EN LOS MEDIOS DE COMUNICACIÓN SOCIALES Y DIGITALES

Dr. James-Paul Gee (Estados Unidos)

Dr. Moisés Esteban-Guitart (España)

<https://doi.org/10.3916/C58-2019-01>

INTRODUCCIÓN



Medios de comunicación sociales y digitales,

la polémica actual ha llevado a censurar la utilización de las redes sociales y los móviles por parte de líderes en la industria tecnológica.



«Diseño para el aprendizaje profundo»

significa seducir a la gente para que se implique en cosas que mejoren sus vidas y las de los demás, además del mundo compartido.



Conocer al ser humano

es importante para ampliar y complementar su inteligencia con distintos mecanismos capaces de mejorar la vida de las personas.

METODOLOGÍA Y RESULTADOS

Abordar problemas mundiales con estudios de especialización académica.

- 1) «¿Qué es un ser humano?».
- 2) Comprensión del papel de los medios de comunicación sociales y digitales.
- 3) Diseño del aprendizaje profundo.



Rasgos humanos para guiar el diseño del aprendizaje profundo. Relación entre esos rasgos Aprendizaje profundo (Gee, 2017a)

Implicar a las personas de forma social.

Aprendizaje y desarrollo psicológico son producto de la participación social en espacios de afinidad (espacio virtual, físico o combinación de ambos) que comparten las personas en actividades donde todos tienen un interés común.

Espacio-sitio-actividad que nos rodea debería tener recursos, tecnologías y prácticas sociales de interacción capaces de complementar y cambiar la inteligencia. Para lograrlo, es necesario conectarlo con otro espacio/actividad/sitio que compartan o mejoren lo que se está enseñando.



«Sabiduría de la multitud»

Diferentes formas de inteligencia colectiva (Levy, 1999; Navarro, 2009; Ricaurte-Quijano & Álvarez, 2016; Perkins & Salomon, 1989).

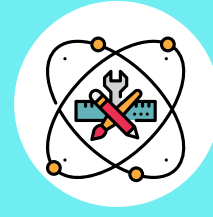
CONCLUSIONES



El aprendizaje profundo debe tener como objetivo el largo plazo; ser continuo y convertirse en un proyecto conjunto con un deseo social de hacer el bien y autocorregirse en los cambios y crisis.



El aprendizaje profundo y los cambios son difíciles pero, el problema es que los humanos necesitan descubrir qué crecen esforzándose y aprendiendo cuando perciben que hay luz, reconocimiento y esperanza.



Los diseños de aprendizaje profundo se convierten en agentes que envían a personas a viajes pensados para mejorar tanto su vida como la del mundo en general.

Comunicar

www.revistacomunicar.com