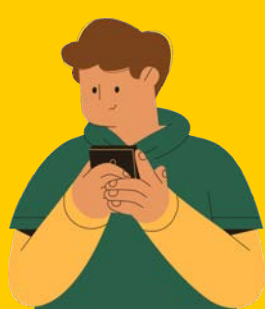


# USO EXCESIVO DE REDES SOCIALES: PERFIL PSICOSOCIAL DE ADOLESCENTES ESPAÑOLES

Dra. Sara Malo-Cerrato, María-de-las-Mercedes Martín-Perpiñá y Dr. Ferran Viñas-Poch

<https://doi.org/10.3916/C56-2018-10>

## INTRODUCCIÓN



### Uso excesivo

Se da cuando el número de horas de uso impide el desarrollo de la vida diaria.



### RRSS

Fuerte presencia de adolescentes en las redes sociales: expresión de personalidad.



### Normas de uso

Los progenitores usan estrategias de mediación para regular el uso que hacen sus hijos de Internet.

## METODOLOGÍA Y RESULTADOS

El objetivo de esta investigación es estudiar el perfil psicológico y social de adolescentes que realizan un uso excesivo de redes sociales.

Muestreo multi-etápico por conglomerados y escalas NEO FFI y Autoconcepto AF5

Participaron 1.102 adolescentes de 11 a 18 años de Girona (España)

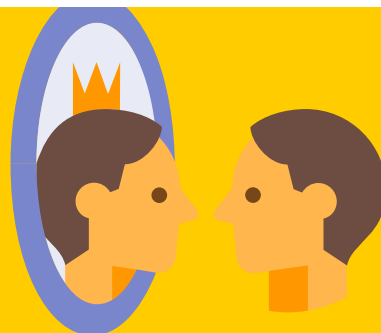
Neuroticismo, impulsividad, menor autoconcepto familiar, emocional y escolar



## CONCLUSIONES



Las chicas suelen hacer más uso excesivo que los chicos.



Un buen nivel de autoestima actúa como factor protector frente a las adicciones a las TIC.



Es necesario crear intervenciones diferenciadas por sexo y trabajar el uso responsable de las TIC en el entorno familiar, ya que los adolescentes imitan a los progenitores y hermanos.

# Comunicar

[www.revistacomunicar.com](http://www.revistacomunicar.com)